



東灣莫羅瑞華學校  
Tung Wan Mok Law Shui Wah School



三年學校發展計劃  
*School Development Plan*  
2019-2020 至 2021-2022 學年

# 東灣莫羅瑞華學校

## 辦學宗旨

我們辦學是為幫助那些在心理、行為和情緒發展上遇到障礙而未能在普通學校教育中獲益的兒童及青少年，為他們提供教育和輔導服務。

我們明白現時為兒童及青少年安排的服務屬於過渡性質。我們致力提供一個愉快和融洽的學習環境，通過全體員工的努力，培育他們正確的價值觀念和良好行為，幫助他們提高各種適應社群生活所需的能力和技巧。

我們十分注重提高學生的學業水平；然而，我們並不以此作為衡量服務成效或他們成就的唯一標準。我們以務實的態度，因應學生的個別差異，採用有效的教學策略，因材施教；並努力爭取資源，改善教學環境；讓學生能在求學過程中獲得成功與滿足，從而建立對學習的信心和興趣。

我們的目標在讓學生離校時，已具備足夠能力返回其家庭和所屬社區過正常生活；並且能在困難不利的條件下，仍然獨立堅定地成長。無論他們是繼續升學、就業或接受其他形式的教育訓練，都能終生以學習和追尋知識為樂事。

## 辦學理念

為具有特殊學習需要的兒童及青少年提供優質教育，培養學生正確的價值觀及良好行為，啟發學生的潛能及訓練其自我照顧能力，為他們回歸主流生活作充足的準備。

## 校訓

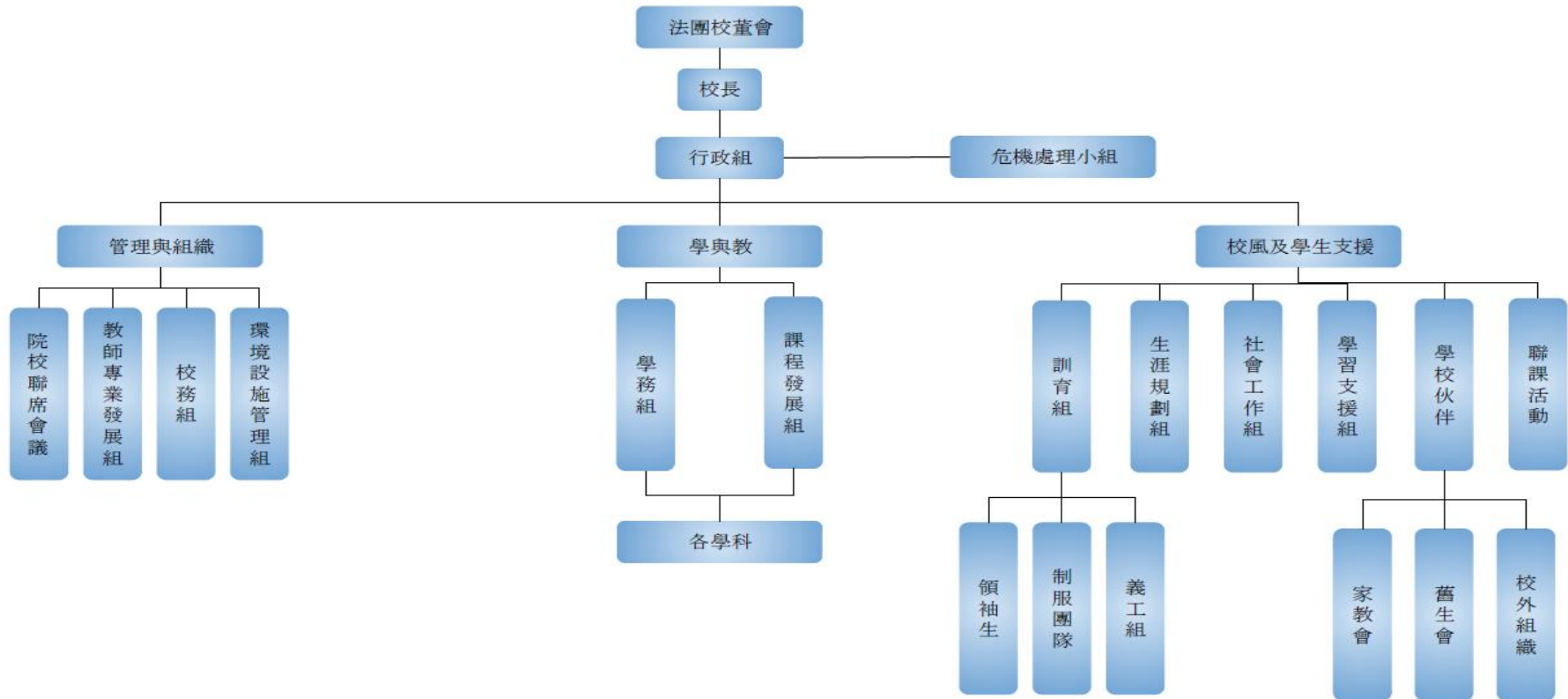
明辨敏行，榮神愛人

## 學校教育目標

與學生個人學習成就有關的目標	與學生個人成長有關的目標
<ol style="list-style-type: none"><li>1. 重建學生對學科學習的信心和求學的興趣；</li><li>2. 營造具啟發性的環境和氣氛，激發學生的求知慾和對事物求真的態度；</li><li>3. 培養學生的批判思考、溝通、協作及解難能力；</li><li>4. 提供均衡的五育課程及學習活動，以供學生全人發展。</li></ol>	<ol style="list-style-type: none"><li>1. 加強學生的自我照顧訓練，使其具備與正常同齡兒童的自理能力；</li><li>2. 建立學校內寬容和睦的風氣，培養學生待人處事的禮儀和技巧，鼓勵學生以體諒和寬恕的態度待人；</li><li>3. 提升學生的自尊心，尊重其作為獨立個體，對其能力予以適度的信任和欣賞；</li><li>4. 培養學生的守法精神，明白在群體生活中共同訂定遵守法規的意義；</li><li>5. 幫助學生與家庭成員建立和諧關係，協助其父母改善教導子女的態度和技巧。</li></ol>

# 東灣莫羅瑞華學校

## 組織架構圖



## 學校現況分析

### 強項

- 學校規模與管理架構簡單，政策推行較靈活，可提高機動性和效率。
- 在校本管理的推行下，學校樂意賦予教師更大程度的權責，使之可更靈活地運用資源，推動學校的發展。
- 近年較多年輕教師加入，處事靈活及有幹勁，同事間關係密切，有助彼此合作和交流經驗，分享心得。
- 學校重視跨專業協作，教師團隊與言語治療師、教育心理學家、學校社工督導等以其專業範疇知識，提升教育成效。
- 學校重視正面教育，主張建立寬容接納的校園氛圍，積極推動多元智能的發展，有助適應困難兒童重新適應學校生活。
- 相對於主流學校，本校的師生比例理想，而且考試及功課壓力較少，有利於個別照顧。
- 全新校舍及得到社會人士的支持，學校設備完善，有利推行優質的教學。
- 學校鄰近屯門市區，大量社區設施可供運用，有助學生發展社群能力。

### 弱項

- 新校舍的工程延誤，院校於遷校初期只能應用約一半空間，影響學校及宿舍的日常運作及健康安全。
- 部份教師欠缺本科、特殊教育訓練及教導有特殊教育需要的兒童的經驗。
- 中學部正值初建階段，員工數目少，以致人員中缺乏多項學校工作所需的專才，服務發展受到阻礙，及形成工作分配過份集中於少數人員身上。
- 學生留校年期過短，難以對學校產生歸屬感，教師亦難發揮深入有效的影響力。
- 大多數學生的問題源於家庭，學校的能力及影響未足以解決家庭的困難。
- 學生的社會經驗局限，且較少受到外界的良性刺激。

## 機會

- 近年社會對群育學校服務的認識及接納度日漸增加，而且學校地理位置良好，有利學校與外間團體合作，促進服務的多元發展。
- 社會對群育學校服務的需求甚殷，學校在未來數年仍會擴班，教職員團隊得以擴充，有助學校的長遠發展。
- 教師積極參與進修，有助提高專業水平和教育質素；教師流失情況趨於穩定，有助人員累積經驗，改善工作表現，提高教學成效。
- 學校獲得香港賽馬會慈善信託基金及辦學團體的支持，校園設施得到大幅提升，讓學校可以藉此推動校本課程改革，以應對學生不同的特殊學習需要。

## 危機

- 教育界近年推行頗多變革，學校和教師的角色和責任亦隨之改變，壓力沉重。
- 教職員團隊急速增長，對學校的傳統制度、思維模式和督導管理均構成一定壓力。
- 學生的特殊學習需要及家庭問題漸趨複雜，對教學、訓輔及個別差異照顧的挑戰也相對增加。
- 屯門區的童黨問題嚴重，學生對防範犯罪的意識偏低，容易受朋輩影響而誤墜法網。

## 上周期學校發展計劃成效 (2018-2021)

關注事項	工作細則	達標程度	跟進方法
<p>把握遷校機遇，致力建設及持續發展一個愉快及富啟發性的學習環境，裝備學生擁有面對廿一世紀挑戰的能力及素養。</p>	<p>◇ 深化「電子教學」及「自主學習」的推行，加強學生應用資訊科技及自主學習的能力；</p>	<p>◇ 完全達標</p>	<p>◇ 已推行三年，大部份教師熟悉電子教學及自主學習的操作，可撥入恆常工作處理。</p>
	<p>◇ 促進跨專業協作，照顧個別學習差異，加強學習支援的成效；</p>	<p>◇ 部份達標</p>	<p>◇ 因應人事及制度的轉變，此部份的工作會延續至下周期繼續完善。</p>
	<p>◇ 規劃均衡的中學課程，促進生涯規劃的發展，裝備學生成功升學或就業；</p>	<p>◇ 部份達標</p>	<p>◇ 中學部剛於2019年成立，大部份工作要待下周期繼續推行。</p>
	<p>◇ 因應「躍動成長計劃」的推行，開展與外間團體的協作，為教師及社工提供有系統的專業培訓，提升對戲劇、創意教育及靜觀的認識；</p>	<p>◇ 部份達標 (計劃進行中)</p>	<p>◇ 已安排教職員分階段參加相關培訓，下周期將會繼續進行，並以全體教職員參加至少一項培訓項目為目標。</p>
	<p>◇ 配合「躍動成長計劃」的推行，發展與藝術、音樂及創意教育相關的校本課程，藉此輔助有特殊學習需要的學生，改善他們的學習動機及提升其學習能力。</p>	<p>◇ 部份達標 (計劃進行中)</p>	<p>◇ 鑑於停課的特殊情況，課程發展受到阻延，需要延續至下周期繼續完善。</p>

關注事項	工作細則	達標程度	跟進方法
<p>營建靜觀學校文化，培養學生積極、樂觀和感恩的態度；拓展多元化活動，啟發學生潛能，爭取成功機會，培育積極進取的人生態度。</p>	<p>◇ 建立靜觀學校文化，改善師生的身心健康，營造正面的校園氛圍；</p>	<p>◇ 部份達標 (計劃進行中)</p>	<p>◇ 鑑於停課的特殊情況，計劃推行受到阻延，需要延續至下周期繼續完善。</p>
	<p>◇ 規劃未來中小學的訓輔制度，照顧不同學生的成長需要，設立完善的成長支援系統；</p>	<p>◇ 部份達標</p>	<p>◇ 中學部於 2019 年成立，制度成效需待更多時間的驗證及優化，下一周期繼續進行。</p>
	<p>◇ 配合遷校的情況，教導學生以積極態度面對人生的轉變，培養正面和感恩的情操；</p>	<p>◇ 部份達標</p>	<p>◇ 周年主題 (珍惜、感恩、思源)已開展了三年，成效理想及有連貫性，將會恆常推行。</p>
	<p>◇ 啟發學生潛能，全力推行「躍動成長計劃」內的歷奇輔導、體育、藝術、音樂及生命教育項目，豐富學生的人生經驗；</p>	<p>◇ 部份達標 (計劃進行中)</p>	<p>◇ 鑑於停課的特殊情況，課程發展受到阻延，需要延續至下周期繼續完善。</p>
	<p>◇ 成立制服團隊，培養學生的紀律性及克苦精神。</p>	<p>◇ 未達標</p>	<p>◇ 鑑於停課的特殊情況，制服團隊未能成立，計劃需要延後開展。</p>



關注事項	工作細則	達標程度	跟進方法
<p>重整學校管理架構，加強中層管理培訓，建立善於自省的專業團隊；積極參與屯門區的活動，促進院校融入社區，建立健康正面的形象。</p>	<p>◇ 科組領導善用自評數據，能夠作出客觀分析，並據此來規劃適合學校的發展方向；</p>	<p>◇ 部份達標</p>	<p>◇ 繼續納入下周期學校發展計劃的其中一項關注事項。</p>
	<p>◇ 重整學校管理架構，培育及賦權予更多幹練的教職員，建立穩健的教師團隊；</p>	<p>◇ 部份達標</p>	<p>◇ 已於小學部推行多年，成效不錯，會納入恆常工作，並推展至新成立的中學部。</p>
	<p>◇ 檢視教職員的發展需要，加強針對性的培訓，提升團隊的綜合能力，迎向將來的學校發展；</p>	<p>◇ 部份達標</p>	<p>◇ 繼續納入下周期學校發展計劃的其中一項關注事項。</p>
	<p>◇ 重整現有行政制度，規劃新校管理模式，以助日後的順利過渡；</p>	<p>◇ 部份達標</p>	<p>◇ 中學部於 2019 年成立，制度需待更多時間優化，下一周期繼續進行。</p>
	<p>◇ 積極與屯門區的學校及機構建立合作關係，推廣群育學校的服務，為學校建立正面的專業形象。</p>	<p>◇ 部份達標</p>	<p>◇ 重置前已打好基礎，重置後需要持續進行。</p>

## 關注事項 (2019-2022)

1. 優化中、小學部課程，發展生涯規劃教育，提供多元化的學習經歷，促進全人發展。
2. 加強生命教育，提升學生的抗逆能力，培養責任感及建立正確的價值觀，邁向豐盛的人生。
3. 優化學校管理架構，提升教師專業能量，建立自評文化，促進學校持續發展。

### A 管理及組織

指標範圍	目標	策略/工作	成功準則	評估方法	時間表		
					19/20	20/21	21/22
學校管理	優化管理架構，建立穩健的行政及管理制度。	<ul style="list-style-type: none"> <li>➢ 持續優化學校行政手冊，列明清晰的工作指引，管理層定期進行監察與督導。</li> </ul>	<ul style="list-style-type: none"> <li>➢ 完善學校行政手冊及各科組的工作指引</li> </ul>	<ul style="list-style-type: none"> <li>➢ 學校行政手冊</li> <li>➢ 科組工作指引</li> </ul>	✓	✓	✓
	重視成效檢討，建立自評文化。	<ul style="list-style-type: none"> <li>➢ 善用校本及教育局提供的自評工具蒐集數據，進行分析及反思，制定具針對性的改善計劃。</li> </ul>	<ul style="list-style-type: none"> <li>➢ 有效實踐「策劃-推行-評估」的自評循環周期</li> </ul>	<ul style="list-style-type: none"> <li>➢ 校務會議及科組會議紀錄</li> </ul>	✓	✓	✓
專業領導	賦權予中層管理人員，促進交流協作，強化中層領導。	<ul style="list-style-type: none"> <li>➢ 建立校務行政會議，推動中層管理進行專業交流及反思；</li> <li>➢ 授權中層人員管理及分配財政與人力資源。</li> </ul>	<ul style="list-style-type: none"> <li>➢ 中層人員具卓越領導能力和人際溝通技巧，分擔領導職能</li> </ul>	<ul style="list-style-type: none"> <li>➢ 科組周年計劃、周年報告及財政預算</li> </ul>	✓	✓	✓
	善用考績，識別教職員的強弱項和培訓需要。	<ul style="list-style-type: none"> <li>➢ 領導層能善用考績及校內外的資源，有策略地加強教師專業交流，提升教師團隊的專業能量。</li> </ul>	<ul style="list-style-type: none"> <li>➢ 因應教職員個人及學校發展需要，制訂持續專業發展計劃</li> </ul>	<ul style="list-style-type: none"> <li>➢ 考績報告</li> <li>➢ 教師專業發展計劃</li> </ul>	✓	✓	✓

## B 學與教

指標範圍	目標	策略/工作	成功準則	評估方法	時間表		
					19/20	20/21	21/22
課程及評估	配合教育發展趨勢，因應校情及學生特質，規劃均衡而具特色的課程架構。	<ul style="list-style-type: none"> <li>▶ 恰當調撥人力及財政資源，鼓勵科組參與教育局的校本支援服務或與外間團體的協作計劃，從而推動課程發展及建構校本課程。</li> </ul>	<ul style="list-style-type: none"> <li>▶ 支援計劃或協作計劃能提升課程發展的質素。</li> </ul>	<ul style="list-style-type: none"> <li>▶ 參與校本支援服務的成效</li> <li>▶ 與香港大學及誇啦啦藝術集匯的合作成果</li> </ul>	✓	✓	✓
		<ul style="list-style-type: none"> <li>▶ 設立課研平台，促進校內教師交流，反思教學成效，建立專業分享文化。</li> </ul>	<ul style="list-style-type: none"> <li>▶ 增加教師協作交流的機會，有效提升學與教的質素。</li> </ul>	<ul style="list-style-type: none"> <li>▶ 課研會議紀錄</li> </ul>	✓	✓	✓
	中學部草擬主科剪裁課程大綱，促進多元學習，提升教學效能。	<ul style="list-style-type: none"> <li>▶ 透過分析校情及學生學習難點剪裁課程，增加多元學習元素，提升學生學習興趣；</li> <li>▶ 研究剪裁文憑試課程，減輕課程份量，聚焦訓練基礎能力，促進更有效的學習。</li> </ul>	<ul style="list-style-type: none"> <li>▶ 各主科能夠完成各級的剪裁課程大綱。</li> </ul>	<ul style="list-style-type: none"> <li>▶ 課研會議紀錄</li> </ul>		✓	✓
		<ul style="list-style-type: none"> <li>▶ 教師在設計教學進度時，突顯不同能力組別的預期學習成果；</li> <li>▶ 教師於考卷試行加入作答提示，協助學生答題。</li> </ul>	<ul style="list-style-type: none"> <li>▶ 因應學生能力作出教學調節；</li> <li>▶ 作答提示能夠協助學生理解考題。</li> </ul>	<ul style="list-style-type: none"> <li>▶ 教學進度表</li> <li>▶ 評估考卷</li> </ul>		✓	✓
	發展教學及評估能力分層政策，照顧學生個別差異。						

課程及評估	<p>對應學生的特殊學習需要，制訂多元評估政策。</p>	<ul style="list-style-type: none"> <li>➤ 設計多元評估策略，適量減少紙筆型評估，減低學生對評估的抗拒。</li> </ul>	<ul style="list-style-type: none"> <li>➤ 訂立適合校情的多元評估模式，列明評估準則。</li> </ul>	<ul style="list-style-type: none"> <li>➤ 校本評估政策</li> <li>➤ 評估考卷</li> </ul>		<ul style="list-style-type: none"> <li>✓</li> <li>✓</li> </ul>	<ul style="list-style-type: none"> <li>✓</li> <li>✓</li> </ul>
	<p>高中科目配合生涯規劃課程的發展，照顧學生的多樣性需要。</p>	<ul style="list-style-type: none"> <li>➤ 開辦高中課程「旅遊與款待」，提供多元化的學習及體驗活動(如：參觀、講座及實習機會)，增加學生的實踐機會。</li> </ul>	<ul style="list-style-type: none"> <li>➤ 課程內容能結合學習與生活，為學生提供多元化的學習經歷，提升學習動機、興趣與能力。</li> </ul>	<ul style="list-style-type: none"> <li>➤ 科組安排的活動計劃</li> <li>➤ 學生活動的反思及回饋</li> <li>➤ 工作體驗的實習報告</li> </ul>	<ul style="list-style-type: none"> <li>✓</li> </ul>	<ul style="list-style-type: none"> <li>✓</li> <li>✓</li> <li>✓</li> </ul>	<ul style="list-style-type: none"> <li>✓</li> <li>✓</li> <li>✓</li> </ul>
		<ul style="list-style-type: none"> <li>➤ 研究開辦高中應用學習課程的可行性，為學生提供更多元化的學習經歷，掌握不同職業的要求及發展。</li> </ul>	<ul style="list-style-type: none"> <li>➤ 學生對自己的能力及興趣有充份的了解，為未來職業發展作準備。</li> </ul>	<ul style="list-style-type: none"> <li>➤ 課程發展會議紀錄</li> <li>➤ 活動計劃及報告</li> <li>➤ 學生問卷</li> </ul>		<ul style="list-style-type: none"> <li>✓</li> <li>✓</li> <li>✓</li> </ul>	<ul style="list-style-type: none"> <li>✓</li> <li>✓</li> <li>✓</li> </ul>

指標範圍	目標	策略/工作	成功準則	評估方法	時間表		
					19/20	20/21	21/22
學生學習和教學	深化「電子教學」及「自主學習」的推行，加強學生應用資訊科技及自主學習的能力。	<ul style="list-style-type: none"> <li>➤ 科組利用課研時段，聚焦探討如何優化利用電子教學以達至自主學習的課堂策略。</li> </ul>	<ul style="list-style-type: none"> <li>➤ 教師能善用電子教學策略，提高學生的學習興趣及能力。</li> </ul>	<ul style="list-style-type: none"> <li>➤ 課研會議紀錄</li> <li>➤ 觀課紀錄</li> </ul>	✓	✓	✓
		<ul style="list-style-type: none"> <li>➤ 設計電子學材資源，協助學生建立自主學習意識。</li> </ul>	<ul style="list-style-type: none"> <li>➤ 學生認同電子學習平台有助培養自學習慣。</li> </ul>	<ul style="list-style-type: none"> <li>➤ 學科的計劃及報告</li> <li>➤ 學生問卷</li> </ul>	✓	✓	✓
	營造校園閱讀風氣，培養學生閱讀習慣。	<ul style="list-style-type: none"> <li>➤ 設立圖書課，教導閱讀技巧；推行閱讀獎勵計劃，提升借書量及圖書館使用率。</li> </ul>	<ul style="list-style-type: none"> <li>➤ 學生喜愛閱讀，掌握閱讀策略，培養自學能力</li> </ul>	<ul style="list-style-type: none"> <li>➤ 年度借書統計</li> <li>➤ 學生閱讀分享</li> </ul>	✓	✓	✓
		<ul style="list-style-type: none"> <li>➤ 利用網上平台建立閱讀資料庫，為學生提供額外的閱讀資源。</li> </ul>	<ul style="list-style-type: none"> <li>➤ 學生對電子學習形式感興趣，提升閱讀動機。</li> </ul>	<ul style="list-style-type: none"> <li>➤ 使用次數統計</li> <li>➤ 學生閱讀分享</li> </ul>		✓	✓
	因應學生的學習需要，運用多元的教學策略，促進學生學習及培育自主學習能力。	<ul style="list-style-type: none"> <li>➤ 教師配合科本自主學習策略，適切地運用各式教材及媒體融入學習活動中。</li> </ul>	<ul style="list-style-type: none"> <li>➤ 善用電子學習，加強學生學習動機及提升學習效能。</li> </ul>	<ul style="list-style-type: none"> <li>➤ 各式教材及媒體資料列於教學進度表中</li> </ul>		✓	✓
		<ul style="list-style-type: none"> <li>➤ 教師製作預習影片及溫習學材，上載至電子平台，讓學生自習，藉此培養學生自主學習的習慣。</li> </ul>	<ul style="list-style-type: none"> <li>➤ 學生認同電子學習平台有助培養自學習慣。</li> <li>➤ 各科建立自主學習電子資源庫。</li> </ul>	<ul style="list-style-type: none"> <li>➤ 學務及課程發展組計劃及報告</li> <li>➤ 各科的電子學材資源庫</li> </ul>		✓	✓

## C 校風及學生支援

指標範圍	目標	策略/工作	成功準則	評估方法	時間表		
					19/20	20/21	21/22
學生支援	加強生命教育，培養抗逆能力，建立堅毅精神。	<ul style="list-style-type: none"> <li>透過德育/生命教育課、校本靜觀訓練，教導學生處理壓力及解難的技巧，建立平和的心理素質</li> </ul>	<ul style="list-style-type: none"> <li>培養學生的抗逆能力，以正面樂觀的態度面對挑戰</li> </ul>	<ul style="list-style-type: none"> <li>德育/生命教育課、校本靜觀計劃及報告</li> </ul>	✓	✓	✓
		<ul style="list-style-type: none"> <li>透過周年主題活動及嘉賓講座，帶出豐盛人生的重要元素</li> </ul>	<ul style="list-style-type: none"> <li>培養堅毅的精神，朝向人生目標奮鬥</li> </ul>	<ul style="list-style-type: none"> <li>周年活動主題及報告</li> <li>學生反思紀錄</li> </ul>	✓	✓	✓
	透過不同類型的成長經歷活動，培養責任感，建立正確價值觀。	<ul style="list-style-type: none"> <li>透過領袖生計劃、班級經營、義工服務，建立正確價值觀，提升學生對個人、學校及社會的責任感</li> </ul>	<ul style="list-style-type: none"> <li>學生建立正確價值觀，對學校有歸屬感及樂於參與義務工作</li> </ul>	<ul style="list-style-type: none"> <li>各項活動計劃</li> <li>學生反思紀錄</li> </ul>	✓	✓	✓
	促進跨專業協作，提供全面的學生輔導服務。	<ul style="list-style-type: none"> <li>不同的專職人員(教育心理學家、言語治療師、教師及學校社工)為有特殊學習需要的學生提供適切的發展性、預防性及補救性的學生輔導工作</li> </ul>	<ul style="list-style-type: none"> <li>因應學生的不同需要，提供小組及個別輔導及跟進</li> </ul>	<ul style="list-style-type: none"> <li>生涯規劃組、學習支援組、社會工作組的計劃及報告</li> </ul>	✓	✓	✓

指標範圍	目標	策略/工作	成功準則	評估方法	時間表		
					19/20	20/21	21/22
學校夥伴	促進家校合作，提升家長管教能力，重塑家長與子女關係。	<ul style="list-style-type: none"> <li>➤ 舉辦親子活動、團年飯、義工服務，促進家校合作及改善親子關係；</li> <li>➤ 舉辦多元化的家長教育活動，提升家長管教孩子的知識與技巧。</li> </ul>	<ul style="list-style-type: none"> <li>➤ 家長認同學校的辦學理念及教學方針，並積極參與學校活動，提供適切的支援。</li> </ul>	<ul style="list-style-type: none"> <li>➤ 社會工作組、家長教職員會活動計劃及報告</li> <li>➤ 持份者問卷</li> <li>➤ 家長問卷</li> </ul>	✓	✓	✓
	積極參與大學及外間團體的協作計劃，促進專業交流，發展校本特色課程。	<ul style="list-style-type: none"> <li>➤ 參與香港大學的賽馬會「樂天心澄」靜觀校園文化行動，建立校園靜觀文化。</li> </ul>	<ul style="list-style-type: none"> <li>➤ 全體師生透過靜觀修習，改善身心靈的健康。</li> </ul>	<ul style="list-style-type: none"> <li>➤ 活動計劃及報告</li> <li>➤ 學生反思紀錄</li> </ul>	✓	✓	✓
		<ul style="list-style-type: none"> <li>➤ 參與誇啦啦藝術集匯的賽馬會「群藝群動」計劃，發展校本戲劇課程。</li> </ul>	<ul style="list-style-type: none"> <li>➤ 透過戲劇教育，學生更認識自己及其潛能。</li> </ul>	<ul style="list-style-type: none"> <li>➤ 活動計劃及報告</li> <li>➤ 學生成果紀錄</li> </ul>	✓	✓	✓
	建立地區網絡，積極參與義務工作，加強與社區的連繫，提升學校的正面形象。	<ul style="list-style-type: none"> <li>➤ 與區內的社會服務機構合作，為學生提供適切的課後支援服務。</li> </ul>	<ul style="list-style-type: none"> <li>➤ 學生受惠於區內的支援服務。</li> </ul>	<ul style="list-style-type: none"> <li>➤ 學生問卷</li> </ul>		✓	✓
		<ul style="list-style-type: none"> <li>➤ 積極參與區內的義工服務及表演，為建設社區出一分力量。</li> </ul>	<ul style="list-style-type: none"> <li>➤ 學生樂於參與義務工作及表演。</li> </ul>	<ul style="list-style-type: none"> <li>➤ 義工服務受惠者回應</li> </ul>		✓	✓

## D 學生表現

指標範圍	目標	策略/工作	成功準則	評估方法	時間表		
					19/20	20/21	21/22
態度和行為	學生熱愛校園生活，對學校有歸屬感。	<ul style="list-style-type: none"> <li>➤ 舉辦多元化的活動及比賽，發掘學生的興趣及才華；</li> <li>➤ 強化班主任及主責教師的角色，促進師生關係的建立。</li> </ul>	<ul style="list-style-type: none"> <li>➤ 提升學生的自信及自我形象</li> <li>➤ 師生關係融洽，彼此尊重。</li> </ul>	<ul style="list-style-type: none"> <li>➤ 訓輔組、聯課活動組及學生發展及活動組的計劃及報告</li> <li>➤ APASO 問卷</li> </ul>	✓	✓	✓
	學生明辨是非，自律守規。	<ul style="list-style-type: none"> <li>➤ 訂立清晰的校規，配合獎懲制度，鼓勵學生自律守規；</li> <li>➤ 建立訓輔合一的氛圍，輔助學生成長。</li> </ul>	<ul style="list-style-type: none"> <li>➤ 學生樂意遵從校規，尊重法紀；</li> <li>➤ 教職員嚴中有愛，重視學生成長。</li> </ul>	<ul style="list-style-type: none"> <li>➤ 學生違規紀錄統計</li> <li>➤ APASO 問卷</li> </ul>	✓	✓	✓
參與和成就	設立獎勵制度，鼓勵學生重視學業表現，追求卓越。	<ul style="list-style-type: none"> <li>➤ 設立校本的表揚及獎勵制度，提升學生的學習動機，鼓勵學生奮發自強。</li> </ul>	<ul style="list-style-type: none"> <li>➤ 透過學生努力付出，達成其個人的目標。</li> </ul>	<ul style="list-style-type: none"> <li>➤ 獎勵計劃結果</li> <li>➤ 學生的成就反思</li> </ul>	✓	✓	✓
	推動學生積極參與外間的活動及比賽，提升學業以外表現，邁向豐盛人生。	<ul style="list-style-type: none"> <li>➤ 於校內舉辦與創意教育、體育、音樂、藝術相關之培訓、表演及比賽；</li> <li>➤ 為學生選擇合適的外間活動及比賽，校方於需要時提供額外的訓練及資助。</li> </ul>	<ul style="list-style-type: none"> <li>➤ 學生認同透過參與校內與校外的活動及比賽，能拓寬視野、建立自信及提高成功感。</li> </ul>	<ul style="list-style-type: none"> <li>➤ 活動計劃、報告及統計</li> <li>➤ 活動反思</li> <li>➤ APASO 問卷</li> </ul>	✓	✓	✓